

# おおさ苑 グループホーム

施設の概要  
 ・駐車場/乗用車30台  
 ・主な設備/ディーツウジ・デッキ  
 遊歩道・全館冷暖房完備



## 【利用のご案内】

### 〈入居対象者〉

認知症と診断され、要介護認定で**要支援2以上**と認定を受け方がご利用できます。

〈利用時間 24時間対応〉 〈利用定員 18名〉

認知症対応型共同生活介護（介護保険での一部負担の場合）

介護認定区分	一日当たり
要支援 2	743円
要介護度 1	747円
要介護度 2	782円
要介護度 3	806円
要介護度 4	822円
要介護度 5	836円

初期加算（入居後30日のみ） 1日あたり30円の加算となります。  
 サービス提供体制強化加算（1） 1日あたり18円の加算となります。  
 介護職員処遇改善加算1 所定単位数2.8 3%が加算となります。  
 ※平成27年8月より、一定以上の所得のある方は2割負担となる場合があります。

### （上記以外のご利用者負担額）

区分	一日当たり
食材料費	1,200円（※200円、400円、800円、および200円）
住居費	1,600円
日常生活費	個人使用の日用品 : 実費 個人の希望する趣味活動材料費 : 実費 理・美容料、介護用品等 : 実費

### 【入居に必要な書類】

①介護保険証 ②認知症診断書 ③健康保険証

## 交通のご案内



JR総武線 田沼駅下車 南西へ1km  
 大佐スマートICでは、BTC利用のみ利用できます。

- ・当施設では、個人情報保護法規定を定め、ご利用者・ご家族のプライバシー保護を厳しく守ります。
- ・当施設への入居申し込みに関するお問い合わせ見学等は、随時お受けしておりますので下記連絡先へお気軽に申し付け下さい。



<http://www.osach.jp/>

おおさ苑 グループホーム

〒719-3606 岡山県新見市大佐田治部3153番地

TEL 0867-98-3011 「なごみの家」

0867-98-3010 「まどか」

Fax 0867-88-8048

## 社会福祉法人 恵愛会

障害者支援施設 大佐 苑 TEL: 0867-98-3111  
 特別養護老人ホーム おおさ苑 TEL: 0867-98-3600  
 短期入所生活介護事業所 TEL: 0867-98-3600  
 通所介護事業所 TEL: 0867-98-3500  
 訪問介護事業所 TEL: 0867-98-3000  
 居宅介護支援事業所 TEL: 0867-98-3000  
 小規模多機能ホーム わきあいあい TEL: 0867-98-3737  
 グループホーム わが家 TEL: 0867-98-3131

認知症対応型共同生活介護事業所  
 <地域密着型居宅介護サービス>

# おおさ苑 グループホーム

「まどか」 「なごみの家」



他のなごむ ぬくもりのある生活

そこには

やさしさとあたたかさに溢れた

ゆったりとした時間が流れています



社会福祉法人 恵愛会

## ようこそ おおさ苑グループホームへ

「ホームの理念」

人間愛と奉仕の精神で一人ひとりが地域の中でいきいきと

認知症により、家庭での生活が困難になった人に入居していただき、専門スタッフによるケア及びリハビリを受けながら共同生活をする「地域密着型介護サービス」です。入居後も、地域社会の一員として、個々の生きてきた生活を大切に、慈愛と奉仕の心を持ち、お互いを理解し、その人らしく暮らしていただくことで、認知症の緩和を図り家庭復帰を目指します。

### 主な年間行事

- 春 花見会(4月) 遠足(5月) 室内運動会(6月)
- 夏 七夕会・納涼祭(7月) そうめん流し(8月)
- 秋 敬老会(9月) 心れあいまつり(10月) ゲーム大会(11月)
- 冬 クリスマス会・餅つき(12月) 新年祝賀会(1月)

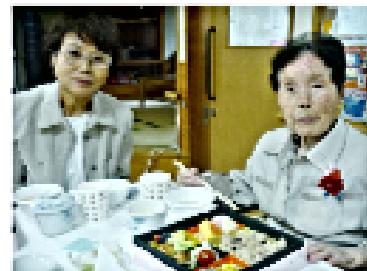
★誕生会毎月 ★その他、季節に合わせた行事

他にも、畑作り・ドライブや学生との交流会も行っています。

◆そうめん流し◆



◆敬老会◆



◆ドライブ◆



◆野菜作り◆



### 「なごみの家」 (平成15年4月14日開設)

一人ひとりを大切にしながら、相手を思いやる心を持ち穏やかな暮らしが広がっていく。そのような気持ちを含めています。

#### ●こんにちは！

一般家庭と変わらない普段着の玄関。こんにちは！いらっしやい！誰もが安全に出入りできるバリアフリーの入口。多くの人たちの来訪を楽しみに行っているようです。



#### ●個人の空間がそこ広がります。

自分だけの部屋。明るくゆったりとしたスペースで個人の調度品で部屋づくりが楽しめます。使いなれたベッド、布団、テレビなどお持込みが自由です。冷暖房が完備され、その人に合った温度調節が出来ます。



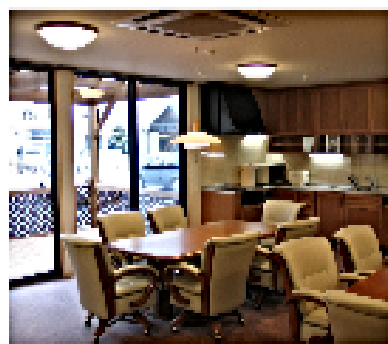
自然に恵まれ、ふるさと情緒のある環境の中で、平屋の木の内もりのする建物に仕上がっています。是非、ご利用くださいませ。私達は、生きがいと喜びをもって穏やかに暮らせるよう、家庭的な雰囲気の中で生活のお手伝いをさせていただきます。

### 「まどか」 (平成16年4月1日開設)

心にゆとりをもち落ち着いた生活が出来るようお互い助け合いながら生きていたい。そのような気持ちを大切にしています。



#### ●くつろぎの空間が広がります



新聞や雑誌、テレビ等を設置し、楽しいおしゃべり。皆の声を聞きながら趣味活動やリハビリ、のんびりしたくつろぎの時間を過ごしていただきます。訪問者を気持ちよく迎えてくれる場所でもあります。



#### ●誰でも、いつでも使用でき操作簡単

「なごみの家」、「まどか」ともに2台の洗濯機と乾燥機を室内に設置しています。天候に関係なく洗濯が出来、操作も簡単で安全に配慮しています。

### ●みんなで力を合わせておいしい食事づくり

誰でも気軽に使える対面式キッチン。献立から調理まで住人が考えて食事づくりをします。皆の声が聞こえる明るく、楽しい台所です。電磁調理器なので安心調理。いつも出来たて。食堂には笑顔がいっぱい。



### ●みんなが集うリビング

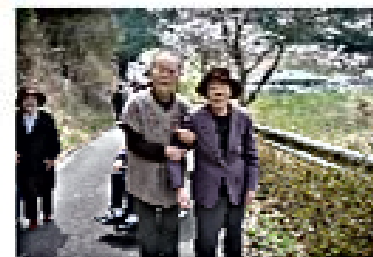
床暖房で優しいタイルカーペット敷き。趣味活動から娯楽、洗濯物をたみ等、思い思いのライフワークが繰り広げられています。

### ●居室は和室と洋室

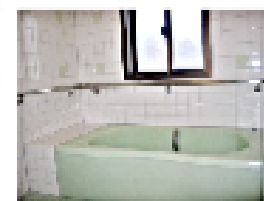
和室は「なごみの家」が4室、「まどか」が5室。洋室は「なごみの家」が5室、「まどか」が4室となっています。和室は室外との段差がなくやわらいだ雰囲気をかもしだしています。布団の他に家財道具が収まる押入れを備えています。「まどか」では、部屋の照明は高さが必要に応じて自由に調節できるようになっています。

### ●天気の良い日は外気浴を楽しみます

ホームの周辺は、遊歩道や畑が整備され、散歩や草花、野菜作りも楽しめます。遊歩道は、地域の人の散歩コースでもあり、毎日の触れ合い、世間話に花が咲きます。



### ●すっきりと気分は爽やか寝れが取れます



浴室は、冷暖房設備の個浴を設置しています。一人ひとりが自分のペースで入れます。家庭でのリズムをくずさず、毎日ゆったりと入浴できます。そこには、いつもスタッフがいて必要な手助けをいたします。

### ●いつも快適、安心して安全

健康のバロメーターは、毎日の規則正しい排泄。「なごみの家」には、各部屋にトイレを。「まどか」には、3カ所のトイレを設置しております。また、共有のトイレは、車椅子対応のスペースで、手すりなど安全設備を整えてあり、必要に応じて介護スタッフが支援します。

